

Mapa vybraných stromů starých odrůd ovocných dřevin nalezených v mikroregionech Moravský kras a Časnýř

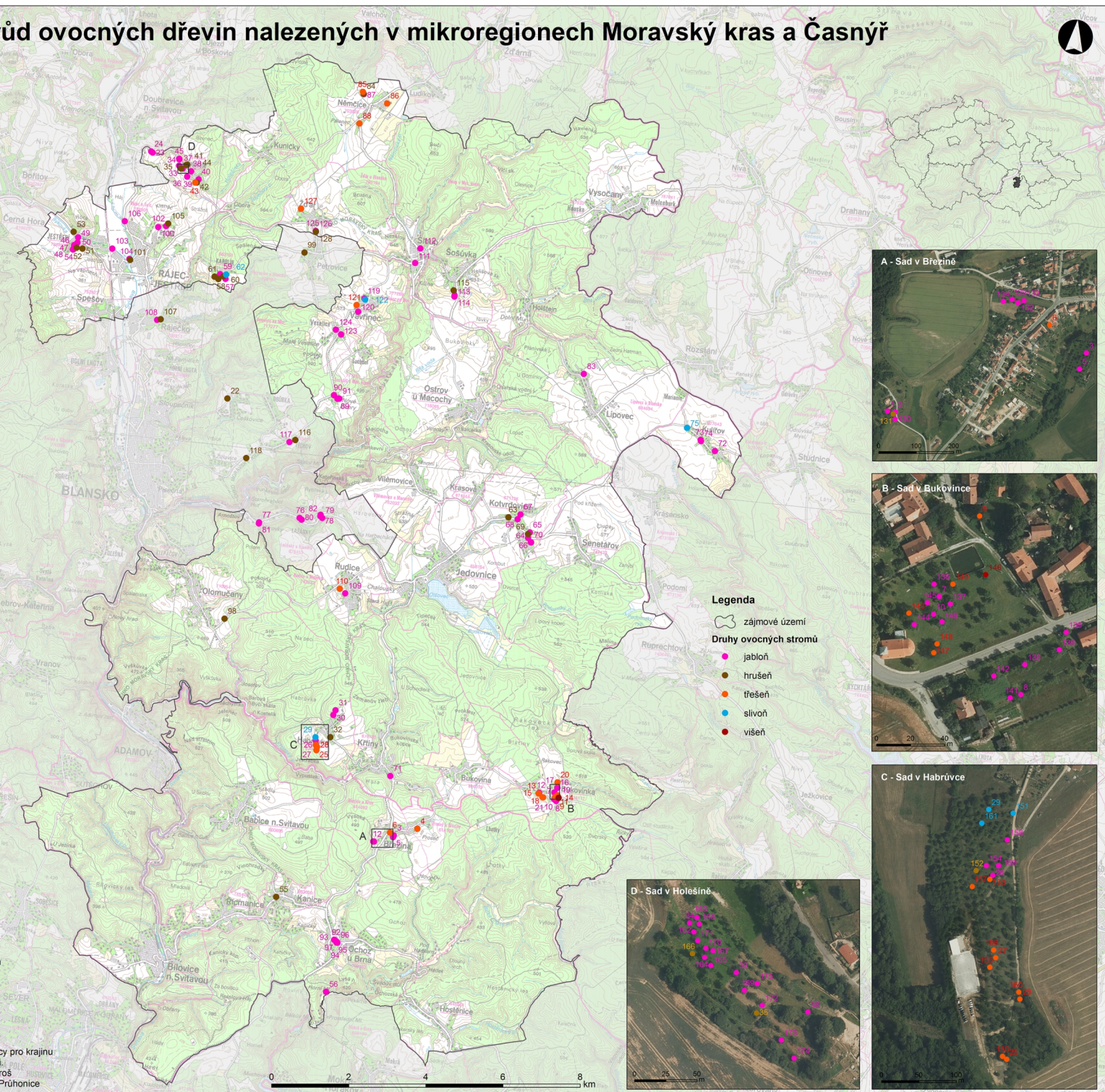


P.č.	Odrůda	GPS souřadnice (s. systém WGS-84)
1	Čoulovna reneta	49°16'43.422"N, 16°44'37.665"E
2	Kardinál žhany	49°16'43.426"N, 16°44'38.692"E
3	Bernská růžové	49°16'50.255"N, 16°45'03.015"E
4	Kamelská	49°16'57.980"N, 16°45'32.285"E
5	Krasovité křepky	49°16'48.802"N, 16°45'02.533"E
6	Vlkova obrovská	49°16'52.335"N, 16°44'57.780"E
7	Bismarkovo	49°17'34.953"N, 16°48'22.925"E
8	Kardinál žhany	49°17'36.558"N, 16°48'23.850"E
9	Thurn Taxis	49°17'36.558"N, 16°48'23.850"E
10	Watersvětlické mramorované	49°17'34.507"N, 16°48'22.814"E
11	Amanická královská	49°17'36.236"N, 16°48'28.369"E
12	Čoulovo obrovské	49°17'38.878"N, 16°48'02.817"E
13	Lipovská raná	49°17'38.160"N, 16°48'02.135"E
14	Thurn Taxis	49°17'38.128"N, 16°48'26.507"E
15	Batavianská	49°17'35.203"N, 16°48'08.513"E
16	Blenheimská reneta	49°17'44.871"N, 16°48'25.348"E
17	Croncešská	49°17'44.431"N, 16°48'25.215"E
18	Dönissenerova	49°17'35.247"N, 16°48'07.723"E
19	Gdanský hranič	49°17'36.450"N, 16°48'28.167"E
20	Kašlárka	49°17'49.012"N, 16°48'24.739"E
21	Lasar	49°17'40.871"N, 16°48'22.254"E
22	Solanika	49°22'40.001"N, 16°48'32.011"E
23	Čoulovo	49°25'58.443"N, 16°38'21.642"E
24	Larčoborská reneta	49°25'59.305"N, 16°38'19.673"E
25	Anonýnská	49°17'54.570"N, 16°43'12.851"E
26	Královino	49°17'52.427"N, 16°43'10.495"E
27	Libbovická raná	49°17'58.890"N, 16°43'11.216"E
28	Rychlice německá	49°17'57.227"N, 16°43'13.102"E
29	Wargenhelova	49°18'05.244"N, 16°43'09.729"E
30	Malinové hokrajské	49°18'25.432"N, 16°43'29.512"E
31	Madlona	49°18'02.913"N, 16°43'21.809"E
32	Merodica	49°18'06.636"N, 16°43'28.732"E
33	Červený válec	49°25'48.653"N, 16°38'59.361"E
34	Harbertova reneta	49°25'49.607"N, 16°38'57.302"E
35	Solanika	49°25'47.667"N, 16°39'00.334"E
36	Amanická reneta	49°25'47.633"N, 16°39'02.362"E
37	Croncešská	49°25'55.287"N, 16°38'56.840"E
38	Dielova	49°25'46.296"N, 16°39'13.420"E
39	Grábyňské	49°25'41.454"N, 16°39'09.099"E
40	Grábyňské	49°25'40.262"N, 16°39'23.954"E
41	Charnoušská	49°25'51.532"N, 16°39'07.214"E
42	Charnoušská	49°25'57.485"N, 16°39'22.222"E
43	Kašlárka	49°25'37.311"N, 16°39'20.267"E
44	Špinka	49°25'51.157"N, 16°39'06.521"E
45	Wealthly	49°25'55.738"N, 16°38'56.409"E
46	Astrachán bílý	49°24'34.291"N, 16°38'53.823"E
47	Baumánova reneta	49°24'32.417"N, 16°38'54.059"E
48	Bernská růžové	49°24'30.443"N, 16°38'52.803"E
49	Bieselerdská reneta	49°24'41.019"N, 16°38'57.828"E
50	Čstecké lahůdkové	49°24'36.665"N, 16°38'57.710"E
51	Hardýho	49°24'32.101"N, 16°37'05.041"E
52	Křivice	49°24'32.355"N, 16°38'57.370"E
53	Madame Venté	49°24'45.196"N, 16°38'51.500"E
54	Signe Tillich	49°24'30.365"N, 16°38'53.160"E
55	Charnoušská	49°15'48.565"N, 16°42'41.275"E
56	Zvonkové	49°14'33.804"N, 16°42'57.869"E
57	Gasovogňho šarlatové	49°24'19.887"N, 16°40'12.034"E
58	Charnoušská	49°24'18.919"N, 16°40'03.001"E
59	Parména zlatá	49°24'23.130"N, 16°40'04.570"E
60	Pastorice	49°24'21.789"N, 16°40'09.127"E
61	Špinka	49°24'20.499"N, 16°39'57.831"E
62	Wargenhelova	49°24'23.213"N, 16°40'13.908"E
63	Bosovca	49°21'25.937"N, 16°46'46.464"E
64	Berlepechova reneta	49°21'10.450"N, 16°47'14.211"E
65	Hájková muskatová reneta	49°21'15.080"N, 16°47'15.854"E
66	Jadernička moravská	49°21'07.049"N, 16°47'18.413"E
67	Jonathan	49°21'29.365"N, 16°47'11.449"E
68	Parména zlatá	49°21'28.050"N, 16°46'58.319"E
69	Pastorice	49°21'13.550"N, 16°47'13.704"E
70	Zuccalmagliova reneta	49°21'06.851"N, 16°47'18.654"E
71	Panenská české	49°17'39.590"N, 16°44'50.144"E
72	Blenheimská reneta	49°22'39.299"N, 16°51'01.459"E
73	Harbertova reneta	49°22'47.412"N, 16°50'41.625"E
74	Štrýmka	49°22'46.447"N, 16°50'42.259"E
75	Wargenhelova	49°22'56.303"N, 16°50'22.749"E
76	Čoulovo obrovské	49°21'06.814"N, 16°42'19.556"E
77	Čoulovo	49°20'59.550"N, 16°41'28.446"E
78	Čoulovo červené	49°21'11.262"N, 16°42'46.013"E
79	Banšínové zemi	49°21'08.783"N, 16°42'48.464"E
80	Gdanský hranič	49°21'05.567"N, 16°42'22.376"E
81	Kramářovo	49°20'58.540"N, 16°41'28.362"E
82	Wagnerovo	49°21'10.149"N, 16°42'45.908"E
83	Jonathan	49°22'32.151"N, 16°48'03.420"E
84	Clappova	49°27'06.409"N, 16°42'43.587"E
85	Germersdorfská	49°27'07.935"N, 16°42'42.480"E
86	Hedelfingenská	49°27'00.397"N, 16°43'14.988"E
87	Kardinál žhany	49°27'06.188"N, 16°42'43.989"E
88	Napoleonova	49°26'41.327"N, 16°42'42.285"E
89	Hammsteinovo	49°22'49.588"N, 16°42'51.634"E
90	Kalví červený podzimní	49°22'52.309"N, 16°42'46.731"E
91	Larčoborská reneta	49°22'49.861"N, 16°42'54.086"E
92	Harbertova reneta	49°15'17.930"N, 16°44'01.045"E
93	Ingrid Marie	49°15'17.819"N, 16°44'01.413"E
94	Kanadská reneta	49°15'17.749"N, 16°44'01.744"E
95	Křižické zelené	49°15'16.649"N, 16°44'04.575"E
96	Richardovo žluté	49°15'16.772"N, 16°44'05.633"E
97	Rehák soudkovitý	49°15'16.839"N, 16°44'04.374"E
98	Amanická	49°19'35.030"N, 16°40'57.491"E
99	Nemčička	49°19'32.637"N, 16°41'09.307"E
100	Čoulovo obrovské	49°24'56.856"N, 16°38'38.837"E
101	Hardýho	49°24'26.906"N, 16°38'07.501"E
102	Hvězdná reneta	49°24'58.320"N, 16°38'48.999"E
103	Champanšská reneta	49°24'34.740"N, 16°37'43.078"E
104	Křivice	49°24'32.637"N, 16°38'04.717"E
105	Madame Venté	49°25'00.679"N, 16°38'51.188"E
106	Panenská české	49°24'58.744"N, 16°37'55.281"E
107	Nagevicova	49°23'40.184"N, 16°38'54.907"E
108	Štrýmka	49°23'39.263"N, 16°38'59.250"E
109	Červený válec	49°20'05.328"N, 16°43'28.141"E
110	Dobrá bílá	49°20'11.317"N, 16°43'03.613"E
111	Malinové holovouské	49°24'49.731"N, 16°44'12.683"E
112	Panenská české	49°25'02.363"N, 16°44'17.441"E
113	Boskovské	49°24'26.276"N, 16°45'07.446"E
114	Gasovogňho šarlatové	49°24'25.280"N, 16°45'07.488"E
115	Pařížanka	49°24'30.822"N, 16°45'08.519"E
116	Muskateška urodná	49°22'11.441"N, 16°42'03.382"E
117	Ontario	49°22'09.271"N, 16°41'56.240"E
118	Virgule	49°21'51.944"N, 16°41'03.207"E
119	Jepřická	49°24'15.649"N, 16°43'12.434"E
120	Silvánské	49°24'04.154"N, 16°43'08.343"E
121	Skalka	49°24'09.548"N, 16°43'03.487"E
122	Svěstka domácí	49°24'14.750"N, 16°43'15.588"E
123	Právnílé letní	49°23'43.562"N, 16°42'47.509"E
124	Vilémovo	49°23'47.046"N, 16°42'42.262"E
125	Gdanský hranič	49°23'07.741"N, 16°42'01.000"E
126	Jadernička moravská	49°23'07.398"N, 16°42'01.371"E
127	Napoleonova	49°25'24.935"N, 16°41'39.228"E
128	Pařížanka	49°25'07.042"N, 16°42'01.309"E
129	Čoulovo	49°16'54.171"N, 16°44'52.438"E
130	Gdanský hranič	49°16'42.801"N, 16°44'35.789"E
131	Madame Venté	49°16'43.235"N, 16°44'38.438"E
132	Ontario	49°16'53.949"N, 16°44'53.307"E
133	Panenská české	49°16'54.188"N, 16°44'54.071"E
134	Rehák soudkovitý	49°16'53.938"N, 16°44'51.364"E
135	Astrachán bílý	49°17'33.175"N, 16°48'22.735"E
136	Banšínové zemi	49°17'34.184"N, 16°48'26.781"E
137	Blenheimská reneta	49°17'34.835"N, 16°48'23.287"E
138	Blenheimská reneta	49°17'33.835"N, 16°48'25.608"E
139	Boskovské	49°17'34.530"N, 16°48'25.710"E
140	Germersdorfská	49°17'33.215"N, 16°48'23.281"E
141	Grábyňské	49°17'33.176"N, 16°48'25.286"E
142	Jepřická	49°17'33.557"N, 16°48'24.743"E
143	Napoleonova	49°17'34.578"N, 16°48'22.085"E
144	Ontario	49°17'34.372"N, 16°48'22.285"E
145	Signe Tillich	49°17'34.913"N, 16°48'22.598"E
146	Sladkovické raná	49°17'35.460"N, 16°48'24.208"E
147	Vlkova obrovská	49°17'33.876"N, 16°48'22.935"E
148	Vlkova obrovská	49°17'34.053"N, 16°48'23.004"E
149	Watersvětlické mramorované	49°17'34.481"N, 16°48'23.081"E
150	Anonýnská	49°17'54.690"N, 16°43'12.357"E
151	Durancie	49°18'05.187"N, 16°43'11.361"E
152	Hardýho	49°18'02.554"N, 16°43'09.326"E
153	Hedelfingenská	49°18'02.240"N, 16°43'10.281"E
154	Jadernička moravská	49°18'02.812"N, 16°43'09.864"E
155	Kašlárka	49°17'58.458"N, 16°43'10.944"E
156	Libbovická raná	49°17'59.209"N, 16°43'11.029"E
157	Napoleonova	49°18'01.843"N, 16°43'09.177"E
158	Panenská české	49°18'04.016"N, 16°43'11.159"E
159	Parména zlatá zemi	49°18'02.864"N, 16°43'10.760"E
160	Rychlice německá	49°17'57.520"N, 16°43'12.898"E
161	Svěstka domácí	49°18'04.618"N, 16°43'09.373"E
162	Baumánova reneta	49°25'49.586"N, 16°38'57.508"E
163	Baumánova reneta	49°25'49.965"N, 16°38'57.588"E
164	Čoulovna reneta	49°25'46.965"N, 16°38'56.043"E
165	Harbertova reneta	49°25'48.785"N, 16°38'58.322"E
166	Charnoušská	49°25'49.019"N, 16°38'57.541"E
167	Jonathan	49°25'49.153"N, 16°38'58.348"E
168	Ontario	49°25'49.802"N, 16°38'57.687"E
169	Panenská české	49°25'48.216"N, 16°38'59.183"E
170	Panenská české	49°25'49.198"N, 16°38'58.051"E
171	Parména zlatá	49°25'49.373"N, 16°38'57.697"E
172	Parména zlatá	49°25'47.883"N, 16°39'00.527"E
173	Parména zlatá	49°25'47.036"N, 16°39'01.430"E
174	Parména zlatá	49°25'46.607"N, 16°39'01.181"E
175	Štrýmka	49°25'48.430"N, 16°39'00.235"E

Název mapy: **Mapa vybraných stromů starých odrůd ovocných dřevin nalezených v mikroregionech Moravský kras a Časnýř**
 (Úplná verze mapy s textovou zprávou na www.venkovskazelen.cz)
 Název projektu: **Lokální identita zelené venkovských sídel (QI112A138)**
 Období řešení projektu: 2011–2014; Rok zpracování: 2013
 Podpořeno Národní agenturou pro zemědělský výzkum
 Podkladová data: Základní mapa ČR 1:50 000, Ortofoto © <http://geoportal.cuzk.cz/>
 Certifkace č.j.: 83828/2013-MZE-16222/MAPA612

Mendelova univerzita v Brně
 Mendelova univerzita v Brně, Zahradnická fakulta
 Ústav šlechtění a množení zahradnických rostlin
 Ing. S. Boček, Ph.D., Ing. L. Dokoupil, Ph.D.

Výzkumný ústav Silva Taroucy pro krajinu a okrasné zahradnictví, v. v. i. s. r. o.
 Mgr. K. Demková, Ing. A. Baroš
 Květenové nám. 391, 252 43 Průhonice



Legenda

zámkové území

Druhy ovocných stromů

- jablň
- hrušeň
- třešeň
- slivň
- višeň

