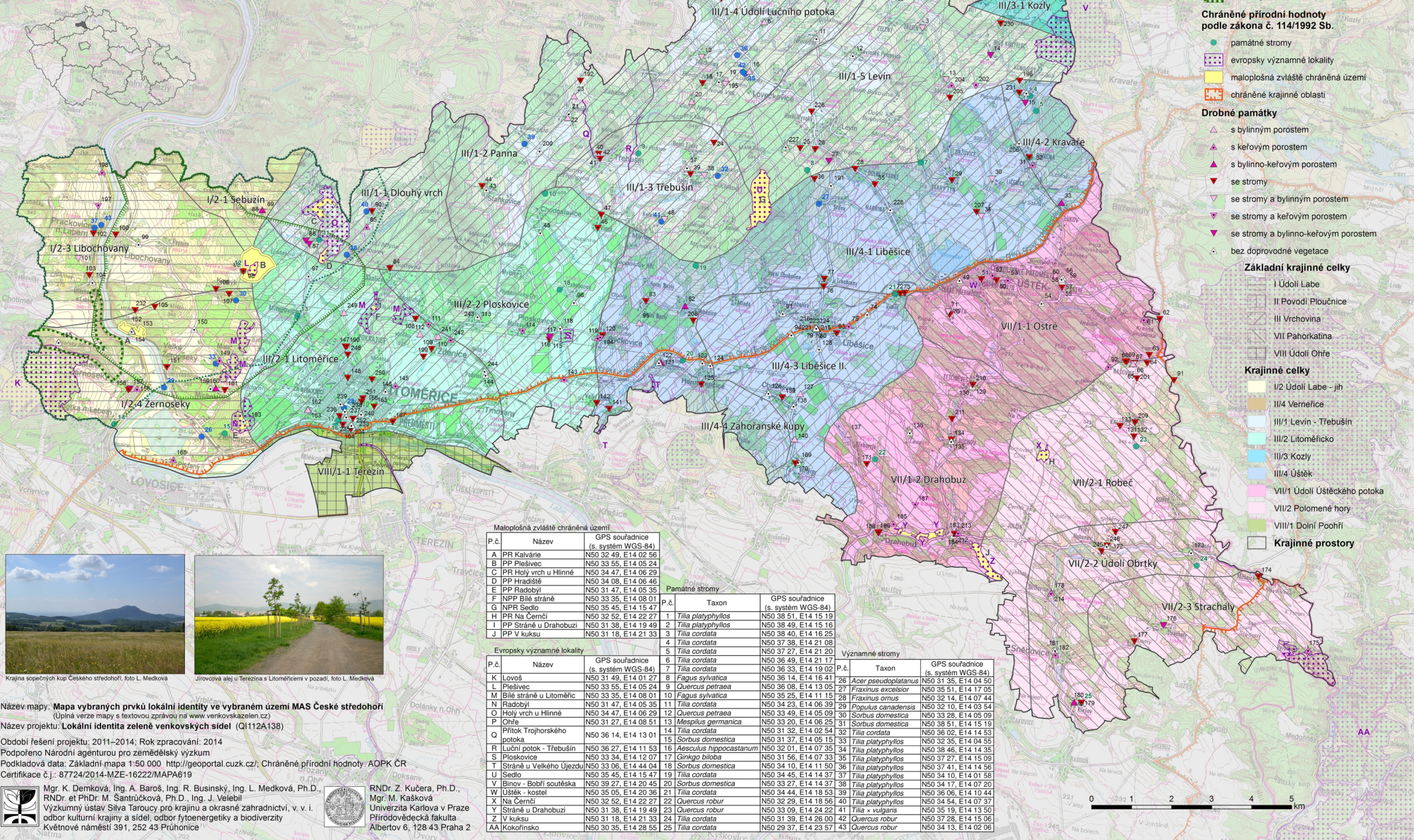


# Mapa vybraných prvků lokální identity ve vybraném území MAS České středohoří

Specializovaná mapa s odborným obsahem zobrazuje vybrané přírodní a kulturně-historické hodnoty studovaného regionu. Hlavním cílem mapy je A) lokalizovat významné dřeviny v území, jež doporučujeme vyhlásit a chránit jako pamětné stromy a zobrazit rozšíření endemických druhů jeřábů; B) lokalizovat drobné památky s doprovodnou zelení, kterou navrhujeme udržet a posílit; C) zobrazit členění území na krajinné celky a krajinné prostory vymezené dle preventivního hodnocení krajinného rázu.



- Legenda**
- zajímavé území
  - Vybrané přírodní hodnoty**
    - významné stromy
    - rozšíření endemických druhů jeřábů
      - Sorbus albanicus
      - Sorbus bohemica
      - Sorbus portae-bohemicae
  - Chráněné přírodní hodnoty podle zákona č. 114/1992 Sb.**
    - pamětné stromy
    - evropsky významné lokality
    - maloplošná zvláště chráněná území
    - chráněné krajinné oblasti
  - Drobné památky**
    - s bylinným porostem
    - s keřovým porostem
    - s bylinno-keřovým porostem
    - se stromy
    - se stromy a bylinným porostem
    - se stromy a keřovým porostem
    - se stromy a bylinno-keřovým porostem
    - bez doprovodné vegetace
  - Základní krajinné celky**
    - I Údolí Labe
    - II Povodí Ploučnice
    - III Vrchovina
    - IV Pahorkatina
    - VIII Údolí Ohře
  - Krajinné celky**
    - I/2 Údolí Labe – jih
    - III/4 Verneřice
    - III/1 Levin - Třebušín
    - III/2 Litoměřicko
    - III/3 Kozly
    - III/4 Ústětko
    - VII/1 Údolí Ústěckého potoka
    - VII/2 Polomné hory
    - VIII/1 Dolní Poohří
  - Krajinné prostory**

**Maloplošná zvláště chráněná území**

P.č.	Název	GPS souřadnice (s. systém WGS-84)
A	PR Kalvárie	N50 32 49, E14 02 56
B	PP Plešivec	N50 33 55, E14 05 24
C	PR Holy vrch u Hlinné	N50 34 47, E14 06 29
D	PP Hradčisté	N50 34 08, E14 06 46
E	PP Radobyň	N50 31 47, E14 05 35
F	NPP Bílé stráně	N50 33 35, E14 08 01
G	NPR Sedlo	N50 35 45, E14 15 47
H	PR Na Cernci	N50 32 52, E14 22 27
I	PP Stráně u Drahobuzi	N50 31 38, E14 19 49
J	PP V kusu	N50 31 18, E14 21 33

**Pamětné stromy**

P.č.	Taxon	GPS souřadnice (s. systém WGS-84)
1	<i>Tilia platyphyllos</i>	N50 38 51, E14 15 19
2	<i>Tilia platyphyllos</i>	N50 38 49, E14 15 16
3	<i>Tilia cordata</i>	N50 38 40, E14 16 25
4	<i>Tilia cordata</i>	N50 37 38, E14 21 08
5	<i>Tilia cordata</i>	N50 37 27, E14 21 20
6	<i>Tilia cordata</i>	N50 36 49, E14 21 17
7	<i>Tilia cordata</i>	N50 36 33, E14 19 02

**Evropsky významné lokality**

P.č.	Název	GPS souřadnice (s. systém WGS-84)
K	Lovoš	N50 31 49, E14 01 27
L	Plešivec	N50 33 55, E14 05 24
M	Bílé stráně u Litoměřic	N50 33 35, E14 08 01
N	Radobyň	N50 31 47, E14 05 35
O	Holy vrch u Hlinné	N50 34 47, E14 06 29
P	Ohře	N50 31 27, E14 08 51
Q	Přítok Trojhořského potoka	N50 36 14, E14 13 01
R	Luční potok - Třebušín	N50 36 27, E14 11 53
S	Ploskovice	N50 33 34, E14 12 07
T	Stráně u Velkého Újezdu u Sedlo	N50 33 06, E14 44 04
V	Binov - Bobří soutěska	N50 35 05, E14 20 36
W	Ústěka - kostel	N50 32 52, E14 22 27
X	Na Cernci	N50 31 38, E14 19 49
Y	Stráně u Drahobuzi	N50 31 38, E14 19 49
Z	V kusu	N50 31 18, E14 21 33
AA	Kokořínsko	N50 30 35, E14 28 55

**Významné stromy**

P.č.	Taxon	GPS souřadnice (s. systém WGS-84)
26	<i>Acer pseudoplatanus</i>	N50 31 35, E14 04 50
27	<i>Fraxinus excelsior</i>	N50 35 51, E14 17 05
28	<i>Fraxinus ornus</i>	N50 32 14, E14 07 44
29	<i>Populus canadensis</i>	N50 32 10, E14 03 54
30	<i>Sorbus domestica</i>	N50 33 28, E14 05 09
31	<i>Sorbus domestica</i>	N50 38 51, E14 15 19
32	<i>Tilia cordata</i>	N50 36 02, E14 14 53
33	<i>Tilia platyphyllos</i>	N50 32 35, E14 04 55
34	<i>Tilia platyphyllos</i>	N50 38 46, E14 14 35
35	<i>Tilia platyphyllos</i>	N50 37 27, E14 15 09
36	<i>Tilia platyphyllos</i>	N50 37 41, E14 14 56
37	<i>Tilia platyphyllos</i>	N50 34 10, E14 01 58
38	<i>Tilia platyphyllos</i>	N50 34 17, E14 07 20
39	<i>Tilia platyphyllos</i>	N50 36 06, E14 10 44
40	<i>Tilia platyphyllos</i>	N50 34 54, E14 07 37
41	<i>Tilia x vulgaria</i>	N50 35 19, E14 13 50
42	<i>Quercus robur</i>	N50 37 28, E14 15 06
43	<i>Quercus robur</i>	N50 34 13, E14 02 06



Název mapy: **Mapa vybraných prvků lokální identity ve vybraném území MAS České středohoří**  
 (Úplná verze mapy s textovou zprávou na [www.venkovskazelen.cz](http://www.venkovskazelen.cz))

Název projektu: **Lokální identita zelené venkovských sídel (Q112A138)**

Období řešení projektu: 2011–2014; Rok zpracování: 2014  
 Podpořeno Národním agenturou pro zemědělský výzkum  
 Podkladová data: Základní mapa 1:50 000 <http://geoportal.cuzk.cz/>; Chráněné přírodní hodnoty: AOPK ČR  
 Certifikace č.j.: 87724/2014-MZE-16222/MAPA619

Mgr. K. Demková, Ing. A. Baroš, Ing. R. Businský, Ing. L. Medková, Ph.D.,  
 RNDr. et PhDr. M. Santrůčková, Ph.D., Ing. J. Velebil  
 Výzkumný ústav Silva Taroucy pro krajinu a okrasné zahradnictví, v. v. i.  
 Odbor kulturní krajiny a sídel, odbor fytoenergetiky a biodiverzity  
 Květnové náměstí 391, 252 43 Průhonice

RNDr. Z. Kučera, Ph.D.,  
 Mgr. M. Kašková  
 Univerzita Karlova v Praze  
 Přírodovědecká fakulta  
 Albertov 6, 128 43 Praha 2