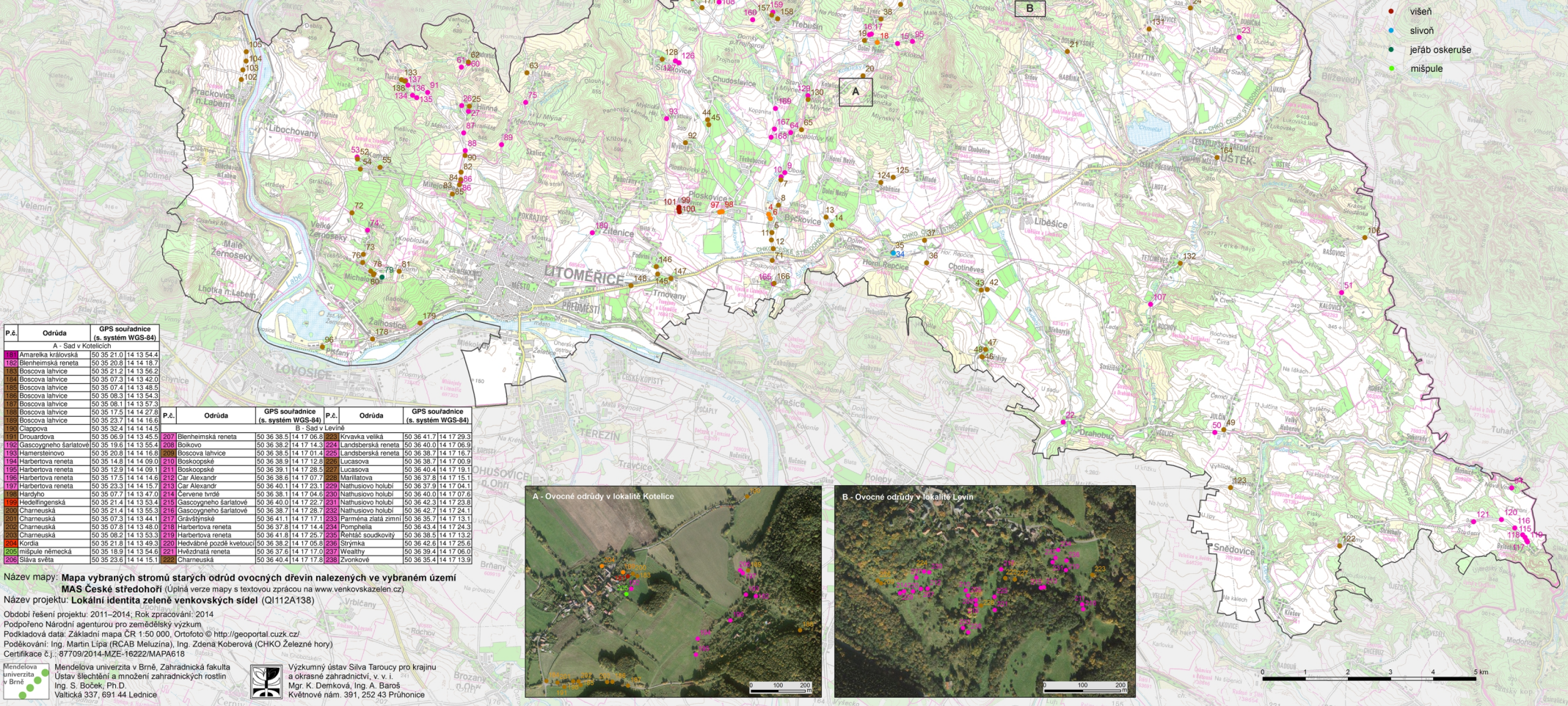


# Mapa vybraných stromů starých odrůd ovocných dřevin nalezených ve vybraném území MAS České středohoří



Odrůdy ovocných stromů					
P.č.	Odrůda	GPS souřadnice (s. systém WGS-84)	P.č.	Odrůda	GPS souřadnice (s. systém WGS-84)
1	Gdanský hraničák	50 38 18 11 12 20 22	41	Veilmek červený	50 38 01 11 14 15 30 1
2	Charmeuská	50 38 04 11 14 20 13 6	42	Solanka	50 38 01 11 14 17 10 7
3	Hájenská	50 37 49 8 14 19 12 9	43	Solanka	50 38 03 11 14 17 03 8
4	Onášenova	50 38 35 8 14 12 40 5	44	Patřovka	50 38 44 11 14 11 12 7
5	Lucasova	50 38 23 2 14 12 47 3	45	Solanka	50 38 37 5 14 15 15 0
6	Nápojevnova	50 38 33 6 14 12 43 3	46	Charmeuská	50 38 11 8 14 17 16 1
7	Pastomice	50 38 03 8 14 12 49 4	47	Patřovka	50 38 17 12 14 17 18 0
8	Bosova lahvice	50 38 44 5 14 12 50 6	48	Solanka	50 38 12 1 14 17 10 2
9	Kanáská reneta	50 34 09 6 14 12 52 6	49	Charmeuská	50 31 42 5 14 12 22 19
10	Panenská české	50 34 06 0 14 12 48 9	50	Veilmek červený	50 31 39 3 14 22 02 6
11	Hájenská	50 38 11 9 14 12 48 0	51	Landtsberka reneta	50 38 27 1 14 24 09 3
12	Hárdhy	50 38 11 3 14 12 51 5	52	Avranšská	50 38 34 5 14 04 26 1
13	Clapovka	50 38 40 5 14 12 48 7	53	Harbertova reneta	50 38 35 9 14 10 25 3
14	Avranšská	50 38 25 2 14 12 56 8	54	Koprečská	50 38 27 1 14 04 31 7
15	Jadernická moravská	50 38 58 4 14 14 44 4	55	Solanka	50 38 30 5 14 15 01 7
16	Málinové hornokrajské	50 38 02 1 14 14 09 6	56	Charmeuská	50 31 09 6 14 10 4 16 3
17	Bernská růžové	50 38 02 8 14 14 11 8	57	Charmeuská	50 37 42 1 14 20 58 7
18	Skalka	50 38 57 2 14 14 20 2	58	Charmeuská	50 37 09 1 14 20 58 7
19	Charmeuská	50 38 57 2 14 14 20 2	59	Landtsberka reneta	50 37 09 1 14 20 58 7
20	Prezident Mas	50 38 30 5 14 14 08 9	60	Gdanský hraničák	50 34 58 0 14 06 21 0
21	Giffedova	50 38 10 2 14 18 06 2	61	Kendriční žitany	50 34 54 8 14 06 13 4
22	Blenheimská reneta	50 31 31 4 14 19 02 2	62	Solanka	50 34 59 1 14 06 20 7
23	Rehák soudkový	50 38 38 8 14 21 26 8	63	Hájenská	50 34 57 3 14 07 31 7
24	Charmeuská	50 38 25 8 14 20 24 4	64	Boskopské	50 34 40 3 14 12 53 0
25	Avranšská	50 34 26 0 14 06 29 4	65	Clapovka	50 34 43 8 14 13 05 1
26	Coxova reneta	50 34 26 7 14 06 20 1	66	Gdanský hraničák	50 37 46 4 14 17 37 0
27	Gascoyeho šarlatové	50 34 22 0 14 06 29 0	67	Harbertova reneta	50 37 37 8 14 17 11 0
28	Amarekka	50 38 58 0 14 13 11 3	68	Avranšská	50 37 26 8 14 15 45 8
29	Kanáská reneta	50 37 12 8 14 13 23 3	69	Hedefingenská	50 37 17 7 14 15 51 9
30	Lebeňov	50 37 13 4 14 13 23 3	70	Karešova	50 37 17 3 14 15 51 4
31	Marilutova	50 37 07 3 14 13 03 3	71	Hárdhy	50 38 03 2 14 12 52 4
32	Peasopodova	50 37 10 0 14 12 57 9	72	Hárdhy	50 38 53 4 14 04 28 7
33	Prezident Mas	50 37 02 5 14 13 09 8	73	Lucasova	50 38 25 3 14 10 49 9
34	Aithanova	50 38 29 5 14 13 53 0	74	Hárdhy	50 38 42 1 14 04 50 0
35	Lucasova	50 38 21 0 14 15 13 3	75	Coulonova reneta	50 34 34 9 14 07 35 0
36	Charmeuská	50 38 16 8 14 15 54 8	76	Avranšská	50 38 17 3 14 10 49 7
37	Charmeuská	50 38 33 4 14 15 48 6	77	Hájenská	50 38 09 1 14 05 04 9
38	Charmeuská	50 38 10 1 14 14 20 7	78	Hárdhy	50 38 11 8 14 05 05 7
39	Charmeuská	50 38 28 1 14 14 41 5	79	jeřáb okosulá	50 38 08 3 14 05 14 8
40	Gdanský hraničák	50 38 01 7 14 16 30 4	80	Koprečská	50 38 09 2 14 05 04 4



A - Sad v Kotelicích					
P.č.	Odrůda	GPS souřadnice (s. systém WGS-84)	P.č.	Odrůda	GPS souřadnice (s. systém WGS-84)
19	Amarekka královská	50 35 21 0 14 13 54 4	208	Boskopské	50 36 38 5 14 17 06 8
18	Blenheimská reneta	50 35 20 8 14 14 18 7	209	Boskopské	50 36 38 5 14 17 14 3
19	Bosova lahvice	50 35 21 2 14 13 56 2	210	Boskopské	50 36 38 5 14 17 01 4
18	Bosova lahvice	50 35 07 3 14 13 42 0	211	Boskopské	50 36 38 9 14 17 12 8
18	Bosova lahvice	50 35 07 4 14 13 48 5	212	Lucasova	50 36 38 7 14 17 00 9
19	Bosova lahvice	50 35 08 3 14 13 54 3	213	Lucasova	50 36 40 4 14 17 19 1
18	Bosova lahvice	50 35 08 1 14 13 57 3	214	Car Alexandr	50 36 38 7 14 17 07 7
18	Bosova lahvice	50 35 17 5 14 14 27 8	215	Car Alexandr	50 36 40 1 14 17 23 1
18	Bosova lahvice	50 35 23 7 14 14 16 6	216	Car Alexandr	50 36 40 1 14 17 04 6
19	Clapovka	50 35 32 4 14 14 14 5	217	Car Alexandr	50 36 40 1 14 17 04 6
19	Drouadova	50 35 06 9 14 13 45 5	218	Car Alexandr	50 36 40 1 14 17 04 6
18	Gascoyeho šarlatové	50 35 19 6 14 13 55 4	219	Car Alexandr	50 36 40 1 14 17 04 6
20	Bosova lahvice	50 35 21 4 14 16 8	220	Car Alexandr	50 36 40 1 14 17 04 6
19	Harbertova reneta	50 35 14 8 14 14 09 0	221	Car Alexandr	50 36 40 1 14 17 04 6
19	Harbertova reneta	50 35 12 9 14 14 09 1	222	Car Alexandr	50 36 40 1 14 17 04 6
18	Harbertova reneta	50 35 17 5 14 14 14 8	223	Car Alexandr	50 36 40 1 14 17 04 6
19	Harbertova reneta	50 35 23 3 14 14 15 0	224	Car Alexandr	50 36 40 1 14 17 04 6
18	Hárdhy	50 35 07 7 14 13 47 0	225	Car Alexandr	50 36 40 1 14 17 04 6
18	Hedefingenská	50 35 21 4 14 13 53 4	226	Car Alexandr	50 36 40 1 14 17 04 6
19	Charmeuská	50 35 21 4 14 13 55 3	227	Car Alexandr	50 36 40 1 14 17 04 6
18	Charmeuská	50 35 07 3 14 13 44 1	228	Car Alexandr	50 36 40 1 14 17 04 6
18	Charmeuská	50 35 07 8 14 13 48 0	229	Car Alexandr	50 36 40 1 14 17 04 6
18	Charmeuská	50 38 08 2 14 13 53 1	230	Car Alexandr	50 36 40 1 14 17 04 6
20	Kordia	50 35 21 8 14 13 49 3	231	Car Alexandr	50 36 40 1 14 17 04 6
20	míšpule německá	50 35 18 9 14 13 54 6	232	Car Alexandr	50 36 40 1 14 17 04 6
20	Sláva svlta	50 35 23 5 14 14 15 1	233	Car Alexandr	50 36 40 1 14 17 04 6

B - Sad v Levíně					
P.č.	Odrůda	GPS souřadnice (s. systém WGS-84)	P.č.	Odrůda	GPS souřadnice (s. systém WGS-84)
19	Drouadova	50 36 06 9 14 13 45 5	207	Blenheimská reneta	50 36 38 5 14 17 06 8
18	Gascoyeho šarlatové	50 35 19 6 14 13 55 4	208	Boskopské	50 36 38 2 14 17 14 3
20	Bosova lahvice	50 35 21 4 14 16 8	209	Bosova lahvice	50 36 38 5 14 17 01 4
19	Harbertova reneta	50 35 14 8 14 14 09 0	210	Boskopské	50 36 38 9 14 17 12 8
19	Harbertova reneta	50 35 12 9 14 14 09 1	211	Boskopské	50 36 38 7 14 17 00 9
18	Harbertova reneta	50 35 17 5 14 14 14 8	212	Boskopské	50 36 40 4 14 17 19 1
19	Harbertova reneta	50 35 23 3 14 14 15 0	213	Car Alexandr	50 36 38 7 14 17 07 7
18	Hárdhy	50 35 07 7 14 13 47 0	214	Car Alexandr	50 36 40 1 14 17 23 1
18	Hedefingenská	50 35 21 4 14 13 53 4	215	Car Alexandr	50 36 40 1 14 17 04 6
19	Charmeuská	50 35 21 4 14 13 55 3	216	Gascoyeho šarlatové	50 36 38 7 14 17 28 2
18	Charmeuská	50 35 07 3 14 13 44 1	217	Gascoyeho šarlatové	50 36 42 1 14 17 24 1
18	Charmeuská	50 35 07 8 14 13 48 0	218	Gascoyeho šarlatové	50 36 42 1 14 17 24 1
18	Charmeuská	50 38 08 2 14 13 53 1	219	Gascoyeho šarlatové	50 36 42 1 14 17 24 1
20	Kordia	50 35 21 8 14 13 49 3	220	Gascoyeho šarlatové	50 36 42 1 14 17 24 1
20	míšpule německá	50 35 18 9 14 13 54 6	221	Gascoyeho šarlatové	50 36 42 1 14 17 24 1
20	Sláva svlta	50 35 23 5 14 14 15 1	222	Gascoyeho šarlatové	50 36 42 1 14 17 24 1

Název mapy: Mapa vybraných stromů starých odrůd ovocných dřevin nalezených ve vybraném území MAS České středohoří (Úplná verze mapy s textovou zprávou na www.venkovskazelen.cz)

Název projektu: Lokální identita zelené venkovských sídel (Q112A138)

Období řešení projektu: 2011-2014, Rok zpracování: 2014

Podpořeno Národní agenturou pro zemědělský výzkum

Podkladová data: Základní mapa ČR 1:50 000, Ortofoto © http://geoport.cz/cz/

Poděkování: Ing. Martin Lipa (RCAB Meluzina), Ing. Zdenka Koberová (CHKO Železné hory)

Certifikace č. j.: 87709/2014-MZE-16222/MAPAG18

Mendělova Mendělova univerzita v Brně, Zahradnická fakulta  
univerzita v Brně Ústav šlechtění a množení zdravotnických rostlin  
Ing. S. Boček, Ph.D.  
Valtická 337, 691 44 Lednice

Výzkumný ústav Sílva Taroucy pro krajinu a okrasné zahradnictví, v. v. o. s.  
Mgr. K. Demková, Ing. A. Baroš  
Květenové nám. 391, 252 43 Průhonice